

RAPPORT D'ACTIVITÉ 2025





SOMMAIRE

MOT DE LA DIRECTRICE	4
A/ CHIFFRES-CLÉS	5
B/ PUBLICS ET SERVICES	6
C/ OFFRE DOCUMENTAIRE	11
D/ PROJETS ET PERSPECTIVES 2026	15



MOT DE LA DIRECTRICE DU SCD

"COMME CHAQUE ANNÉE, JE TIENS À REMERCIER TOUTE L'ÉQUIPE DU SCD QUI EST TOUJOURS MOBILISÉE ET ENTHOUSIASTE, ET SANS LAQUELLE AUCUN DE CES BEAUX RÉSULTATS NE SERAIENT POSSIBLES."

L'INU Champollion a ouvert son nouveau campus à Rodez dans le quartier Saint Eloi depuis septembre 2024. Bâtiment à l'architecture innovante, à proximité du centre-ville et de l'IUT, le site constitue le cœur du quartier étudiant de Rodez. Il apporte à tous confort et fonctionnalité, au service de la réussite et de la vie étudiante. La bibliothèque propose aux étudiants un espace de documentation calme, doté de plusieurs salles de travail en groupe, et toute la documentation nécessaire à la réussite mais également à la détente (romans, BD, jeux de société etc....)

Le SCD poursuit ses objectifs qualité : enquête de satisfaction annuelle pour évaluer l'adéquation entre offre de services/équipements et besoins des publics, accueil des publics spécifiques, mise en valeur des fonds multisupports et pluridisciplinaires, amélioration de l'efficacité des outils de pilotage. Tout le service a suivi un séminaire "Partager, consolider, harmoniser nos pratiques d'accueil en tant que bibliothécaire au SCD" qui permet de réfléchir collectivement aux marges de progression, mettre en place des procédures communes.

Le SCD s'est vu confier par la Direction la mission de développer la Science Ouverte au sein de l'établissement. Une opération de sensibilisation et de recueil des besoins a été lancée en 2024 : les Midis de la Science Ouverte, à l'issue de laquelle les formations et dépôts dans HAL se sont multipliés. Le SCD a produit une synthèse des besoins et des propositions : la prochaine étape sera de mettre en place un circuit systématique de dépôt des productions scientifiques dans la collection d'archive ouverte HAL-INUC. Le SCD sera garant de la qualité des métadonnées.

Beaucoup d'objectifs variés pour le service, qui poursuit toujours ses missions d'animations récurrentes (concours de nouvelles, soirée jeux, soirée lecture, escape game, expositions...) et qui est clairement identifié comme un acteur et un relais essentiel pour les étudiants.

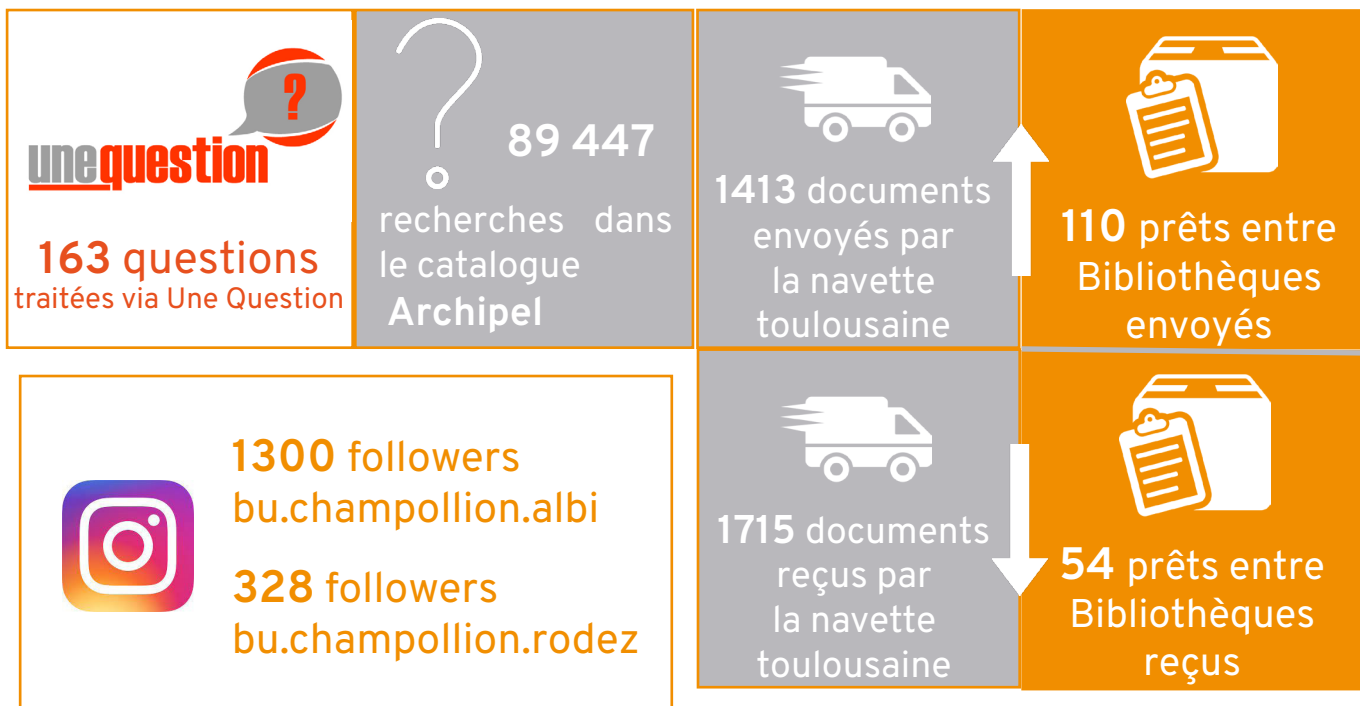


A/CHIFFRES-CLÉS

ACTIVITÉS 2024-2025



RÉSEAU RÉGIONAL OCCITANIE OUEST & PEB NATIONAL

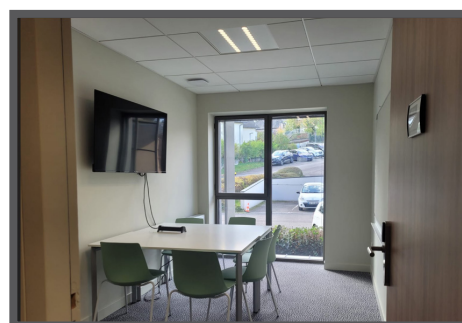


B/ Publics et services

1- DE NOUVEAUX ESPACES & SERVICES POUR LES ÉTUDIANTS

LA NOUVELLE BU DE RODEZ : BILAN D'UN AN DE FONCTIONNEMENT

La nouvelle bibliothèque de Rodez se trouve maintenant au cœur du campus, à proximité de la vie étudiante (foyer, bureau des associations, amphithéâtre), des enseignants, et de l'administration. Tous les publics accèdent facilement aux différents services et équipements : des salles de travail en groupe, un espace insonorisé dédié à la détente et la culture, et à du mobilier esthétique et confortable.



EVOLUTION RH : DE NOUVEAUX PROFILS DE POSTE

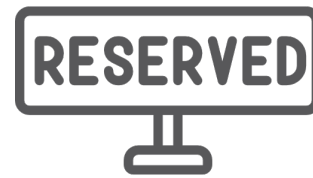
BU Albi : recrutement de deux agents suite à des départs à la retraite. Les nouvelles fiches de poste intègrent une contribution accrue à la formation des usagers.



BU Castres : prise de poste d'un nouvel agent UT, avec davantage d'activités d'animation et de communication.



ZOOM SUR LES SALLES DE TRAVAIL EN GROUPE



Albi : réservations et accès en autonomie par les étudiants, via Affluences. Une salle pédagogique permettant le travail en petits groupes, îlots réservables par les étudiants dès novembre. Taux d'occupation des salles de travail en groupe à Albi : **68 %** (mars 2025).

Rodez : réservations à l'accueil de la BU, via ADE

Castres : salles en accès libre, excepté la salle multimodale



DEUX CABINES INSONORISÉES POUR LE TRAVAIL EN DUO OU EN SOLO (ALBI)

Destinées prioritairement aux étudiants à besoins spécifiques, deux cabines insonorisées ont été installées dans une salle de la BU d'Albi. Ce projet intitulé "Dans ma bulle, je bosse", a bénéficié du soutien financier de l'appel à projets VUE « Ville universitaires d'équilibre ».

CABINE DUO : **8 HEURES** DE RÉSERVATIONS PAR JOUR DE JANVIER À MARS.



2- FORMATION DES USAGERS

DE LA LICENCE AU MASTER...



ZOOM SUR LES BU :

1589

étudiants formés
en présentiel

190

heures de formations
dispensées en
présentiel

Albi : les primo-entrants participent au jeu découverte de la BU (1h30), suivent un module de formation sur Moodle (durée 1h30) et viennent à la BU pour un TP de 1h. Refonte des formations masters : la BU Albi propose des modules à la carte pour mieux correspondre aux besoins. Un module sur la veille documentaire en préparation. Un parcours spécifique pour les étudiants du master EEI en FOAD en cours d'élaboration.

Rodez : visite de la BU des primo-entrants (30 minutes) puis formation uniquement en ligne sur Moodle (2h15).

Castres : visite de la BU des primo-entrants (20 minutes) puis formation de 2x 2h en présentiel pour les FIE3 (recherche documentaire) et FIE 4 (état de l'art des projets tuteurés).

Le SCD travaille sur divers projets mutualisation de contenus multimédia (capsules vidéo sur bases de données et sur les IA génératives en partenariat avec UT2J et ANITI- Artificial and Natural Intelligence Toulouse Institute). sur les bases de données et la méthodologie de travail documentaire avec ANITI).



Nouvelles formations documentaires pour les étudiants FIE3 (méthodologie recherche documentaire) et les FIE4 (état de l'art).



3- COMMUNICATION ET ANIMATIONS

UNE COMMUNICATION AU SERVICE DES COLLECTIONS : 1/3 des posts instagram sont consacrés à la valorisation en 2024-2025 à Albi.



UNE PROGRAMMATION DANS & HORS LES MURS

L'année universitaire 2024-2025 a constitué une étape significative dans le développement du SCD. Désormais reconnu comme un acteur culturel à part entière du campus, le SCD a consolidé et diversifié son offre d'actions culturelles : participation aux Nuits de la Lecture, mis en place de café lecture... Notre objectif est désormais de donner le goût de la lecture aux étudiants. Les actions s'inscrivent progressivement comme des rendez-vous identifiés et attendus.

63
Animations
au SCD en
2024-2025



25 Albi
28 Castres
10 Rodez

+ 7 Nouveaux
partenaires
culturels

ANIMATIONS CULTURELLES



4
animations intersites
: dont le concours de nouvelles et l'association au projet départemental "La culture coule de source dans le Tarn".

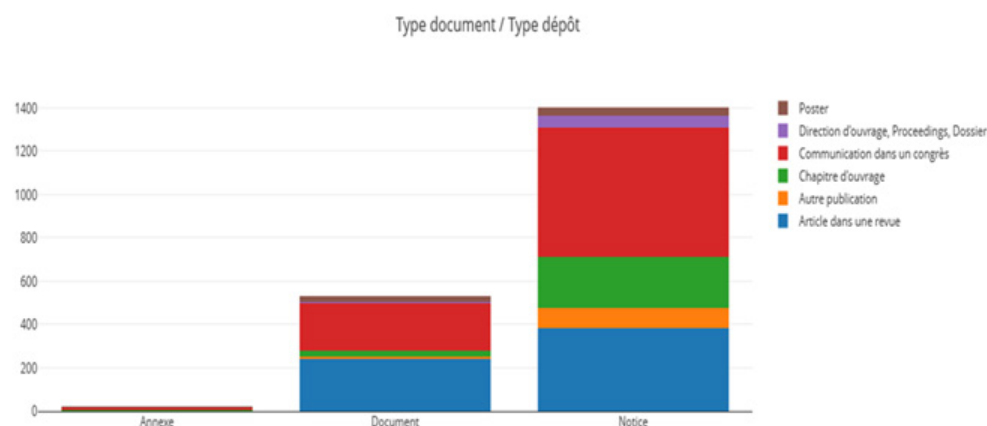


1200 participants à des manifestations orales : soirées jeux, visites d'exposition, ateliers...



4- SOUTIEN À LA RECHERCHE

En
2025 :

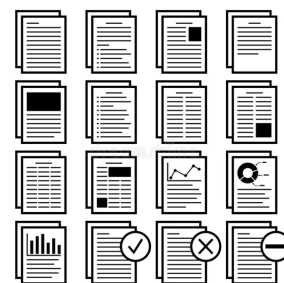


Cartographie des dépôts dans HAL - INUC en septembre 2025. Source : OCDHAL

L'année 2025 a été celle du bilan HCERES Recherche. Le SCD a accompagné les équipes de recherche pour accroître les dépôts dans la collection d'archive ouverte HAL-INUC.

Ce bilan HCERES, ainsi que les séances de sensibilisation des Midis de la Science ouverte, ont permis d'établir un état des lieux de la production scientifique déposée et une synthèse des besoins en lien avec la science ouverte.

L'accompagnement à la gestion des données de la recherche a débuté, avec la prise de poste d'une nouvelle collaboratrice.



Taux de dépôt en accès ouvert dans la collection HAL-INUC :

30%



C/ Offre documentaire

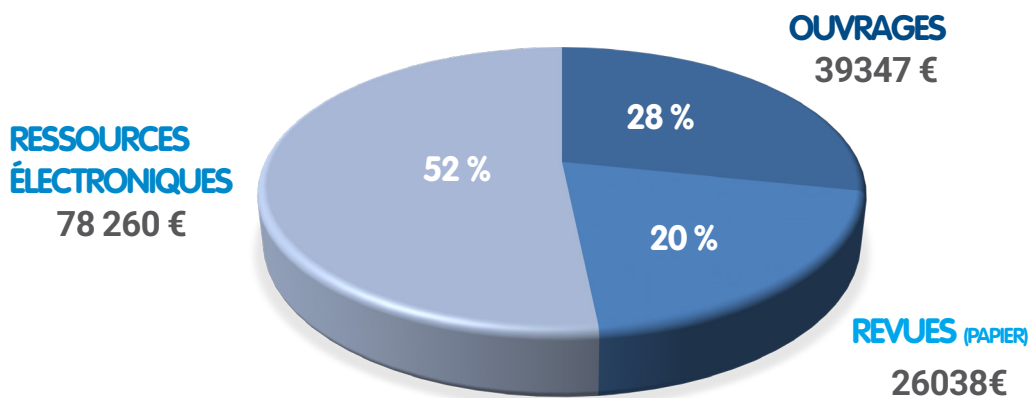
1- À LA FIN DE L'ANNÉE 2025, NOUS AVIONS...



& 189 petits matériels empruntables : casques, chargeurs, calculatrices, ordinateurs portables...

2- ... ET NOUS AVONS ACHETÉ :

TOTAL DÉPENSES : 131 498 €
*DONT 1251 € DE FONDS PROFESSIONNEL & 721 € D'ACHAT DE JEUX



DÉTAIL ACQUISITIONS SCD				
	OUVRAGES	REVUES (PAPIER)	RESSOURCES ELECTRONIQUES	TOUTES RESSOURCES
2024	43 132 €	30 552 €	78 991 €	153 188 €
2025	39 347 €	26 038 €	78 260 €	131 498 €

SOIT

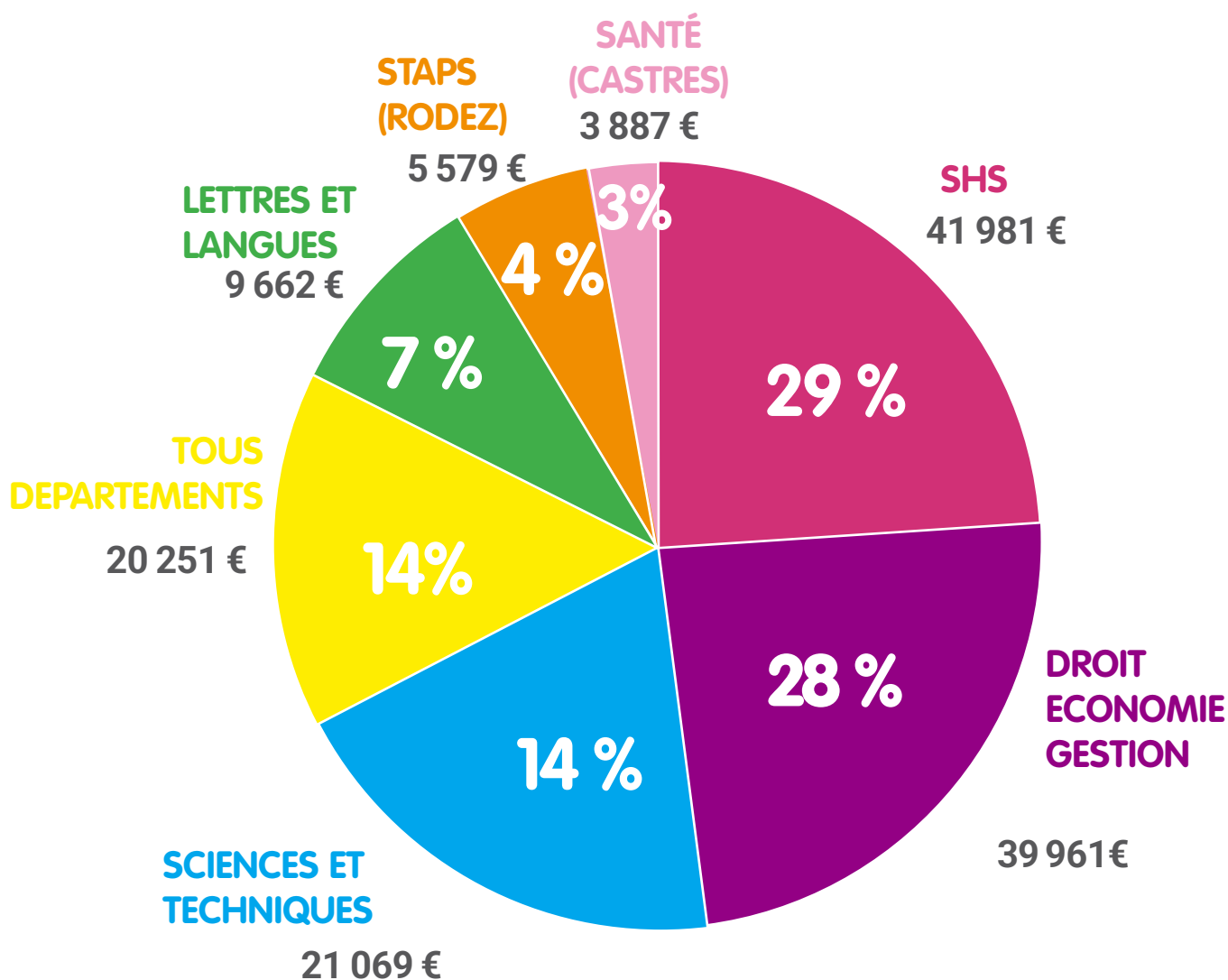
SOIT

3 946 NOUVEAUX EXEMPLAIRES	169 (RÉ)-ABONNEMENTS IMPR. + 14 ELEC.
---	--



3- RÉPARTITION PAR DÉPARTEMENTS...

RÉPARTITION DES DÉPENSES TOUS SUPPORTS PAR DÉPARTEMENTS PÉDAGOGIQUES : 131 498 €



NON REPRÉSENTÉ SUR LE GRAPHIQUE > FONDS PROFESSIONNEL : 1251 & JEUX : 727 €



29 € : COÛT DE LA DOCUMENTATION PAR ÉTUDIANT
(COLLECTIONS PHYSIQUES & NUMÉRIQUES)
DONT 15€ : COÛT DE LA DOCUMENTATION PHYSIQUE PAR ÉTUDIANT



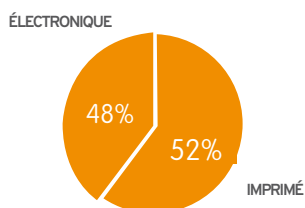
4- FOCUS RESSOURCES ÉLECTRONIQUES

TOTAL DES DÉPENSES DE RESSOURCES ÉLECTRONIQUES POUR LES USAGERS : 78 260 €

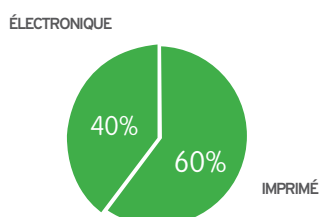
RÉPARTITION DES DÉPENSES IMPRIMÉES / ÉLECTRONIQUES PAR FILIÈRES :

	DÉPENSES IMPRIMÉES (OUVRAGES + REVUES)	DÉPENSES ÉLECTRONIQUES	TOTAL PAR FILIÈRE	DÉPENSES MOYENNES/ ETUDIANTS AYANT ACCÈS	DÉPENSES MOYENNES/ETU- DIANTS DONT DÉPARTEMENTS
TOUS DEPARTEMENTS	10 558 €	9 693 €	20 252 €	4,59 €	
LETTRES ET LANGUES (LLA)	5 838 €	3 824 €	9 662 €	20,51 €	25,10 €
DROIT ET GESTION (DEG)	24 767 €	15 194 €	39 961 €	47,06 €	57,80 €
SCIENCES HUMAINES (SHS)	10 915 €	31 065 €	41 981 €	32,29 €	38,06 €
SCIENCES ET TECHNIQUES (ST)	2 587 €	18 482 €	21 069 €	14,83 €	24,71 €
STAPS	5 579 €	-	5 579 €	11,04 €	15,63 €
SANTÉ (CASTRES)	3 887 €	-	3 887 €	16,83 €	25,27 €
TOTAL	65 385 €	78 260 €	130 771 €		
VARIATION 2024 > 2025	-10,85%	-0,9%			

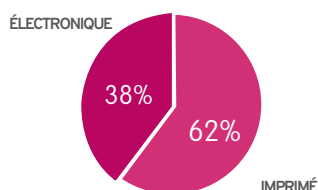
TOUS DEPARTEMENTS



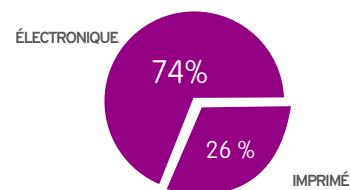
LETTRES ET LANGUES



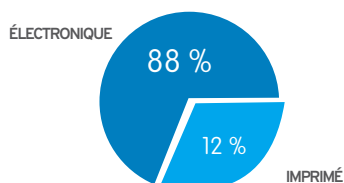
DROIT ET GESTION



SCIENCES HUMAINES



SCIENCES ET TECHNIQUES



STAPS



SANTÉ



5- POLITIQUE DOCUMENTAIRE

La part croissante du numérique

En moyenne, les usagers empruntent 5 documents physiques par an. Ils consultent 42 contenus numériques selon la répartition suivante : 13 chapîtres de ebooks, 21 articles de revues et 9 autres types de documents.

Ainsi les étudiants utilisent 8 fois plus les ressources électroniques que les documents physiques.

Valorisation transversale des collections

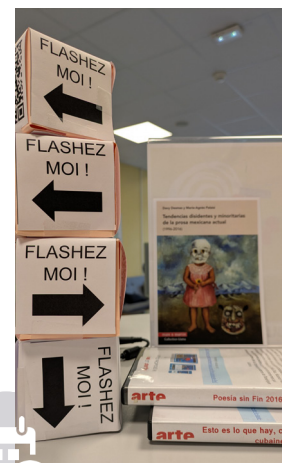
En 2024-2025, la valorisation des collections a intégré des sélections thématiques transversales aux 3 BU, souvent en lien avec la programmation culturelle et scientifique de l'établissement.

Les nombreuses collaborations avec les enseignants-chercheurs ont permis de mieux communiquer sur ces actions.



Suivi statistique des collections

Un tableau de bord de suivi des collections a été mis au point avec l'aide précieuse du SICD, avec une analyse des usages par secteur documentaire. Objectif : fixer des critères, tant pour l'accroissement des collections, que pour le désherbage (sortie d'exemplaires).



D/ PERSPECTIVES 2026

DES SERVICES TOUJOURS PLUS ADAPTÉS AUX PUBLICS

- > Élargissement des horaires d'ouverture (Albi) à partir de septembre 2025 : Ouverture jusqu'à 19h30 tous les mardis et jeudis (sauf vacances universitaires).
- > Salles de travail en groupe réservables en toute autonomie : le service est étendu à Rodez, via l'interface Booking.
- > Développement des prêts d'objets tels que câbles, feutres, casques.
- > BU Albi : repenser l'espace d'accueil, en impliquant les usagers.
- > BU Rodez : réflexion avec le Centre de ressources documentaires de l'IUT, sur la mutualisation d'actions et de services.

INNOVATION PÉDAGOGIQUE

- > Formation des étudiants en Master : nouveau référentiel de compétences et refonte des contenus de modules, "à la carte".
- > Avec le groupe de travail BIB Formateurs (réseau documentaire toulousain) : réalisation de capsules vidéo de présentations de Ressources électroniques.
- > Proposition de nouveaux contenus pédagogiques en lien avec l'EMI et l'IA.
- > Nouvelles formations pour les FIE3 (méthodologie recherche documentaire) et les FIE4 (état de l'art) à la BU Castres.

POLITIQUE DOCUMENTAIRE

- > Adapter les collections aux besoins des étudiants. Les responsables de collections exploiteront le tableau de bord de suivi des collections, afin d'analyser les données d'usage, éditer des bilans documentaires par département ou filière de formation. Cela permettra d'affiner le désherbage des collections, et de préciser les critères de sélection dans les acquisitions.
- > Développer la valorisation des collections en lien avec l'animation culturelle.
- > Développement des tables thématiques en lien avec les enseignements dans les 3 BU.



RESSOURCES ELECTRONIQUES

- > Renforcer l'adéquation des ressources électroniques avec les enseignements sur les trois campus.
- > Valoriser les ressources : formations avec les étudiants, actions spécifiques sur les collections, signalement dans le catalogue Archipel.

ANIMATIONS CULTURELLES & COMMUNICATION

- > Développer le goût de la lecture : donner un rôle moteur aux étudiants eux-mêmes: cafés-débats, podcasts favorisant la communication de pair à pair.

VALORISER LA RECHERCHE À L'INUC

- > Sensibilisation à la science ouverte, échanges de pratiques au moyen de la Semaine science ouverte dans les établissements universitaires de Toulouse, du 30 mars au 3 avril
- > Co-construction de la fiche-action Science ouverte de l'INUC avec le Comité de la Recherche
- > Aide au dépôt dans l'archive ouverte HAL: expérimentation du référencement par le SCD pour les 3 unités de recherche BTSB, DPHE, SCOTE.



Institut National
Universitaire
Champollion

